

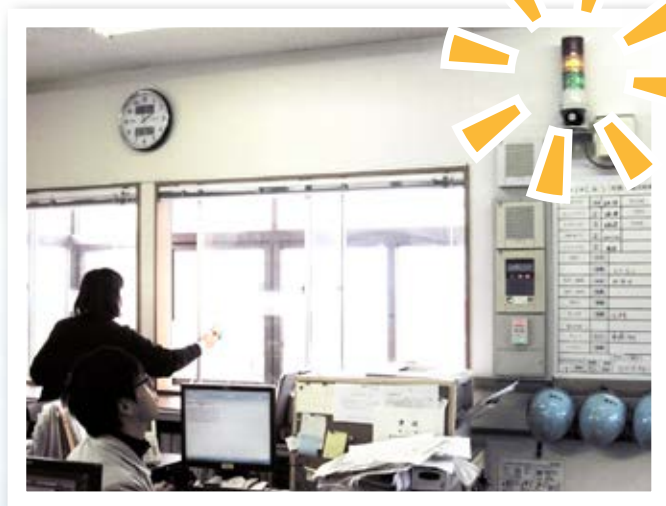
エネルギー管理システム 導入による節電実施!

マイナス5%

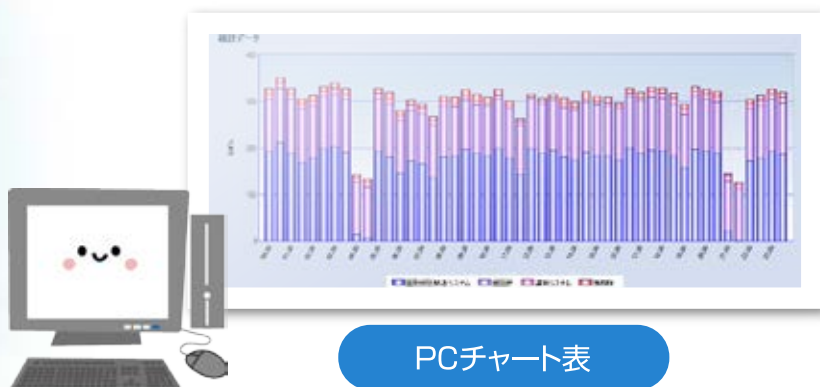
3月25日松江市八束町にある弊社江島工場へエネルギー管理システム(BEMS)を導入致しました。これは、工場全体で使用する消費電力を見える化し、エネルギー消費量の削減を図るシステムです。

工場の5カ所の変電室に監視システムを設置し、常にPC画面で施設ごとの使用電力を見ることが出来ます。また、削減目標値を超えそうになると、パトライトにて警告が表示され、事前対策を取る事が出来るようになりました。

このシステムを導入することにより電力需要のピークをコントロールし、現状より5%の節電を目指します!



電気使用量により
3段階の音と光でお知らせ



PCチャート表

ECO で未来を創造する



三光 株式会社